

ДОМ «ПАРУС»

*Деревянный дом
на побережье – лучшая
инвестиция!*



01

О ДОМЕ

[402 м²]

02

ГОСТИНАЯ

[26,5 м²]

03

**САУЗЛЫ
1-Й ЭТАЖ**

[5,5 + 5,3 м²]

04

СПОРТЗАЛ

[19,5 м²]

08

**СПАЛЬНЯ +
ГАРДЕРОБНАЯ**

[41,2 + 15 м²]

09

**ДЕТСКИЕ
КОМНАТЫ**

[12 + 13,7 м²]

10

**САУЗЛЫ
2-Й ЭТАЖ**

[10,2 + 9,3 м²]

11

**КАБИНЕТ +
ТЕРРАСА**

[12,7 + 117 м²]

05

**КУХНЯ-
СТОЛОВАЯ**

[52,3 м²]

06

**ГОСТЕВЫЕ
КОМНАТЫ**

[10,7 + 10,7 м²]

07

ПРАЧЕЧНАЯ

[5 м²]

12

ГАРАЖ

[45,2 м²]

13

БАНЯ

[90 м²]

14

ОБ УЧАСТКЕ

[1686 м²]



01

О ДОМЕ

[402 м²]



ПЛОЩАДЬ УЧАСТКА: 1686 м²

ПЛОЩАДЬ ЗАСТРОЙКИ: 492 м²

ПЛОЩАДЬ ДОМА: 402 м²

ТИП ДОМА: клееный брус

КОММУНИКАЦИИ: водоснабжение (скважина); электричество (30 кВт); отопление электрическое, водяной теплый пол; канализация городская; телевидение, оптоволоконный интернет.

КОЛИЧЕСТВО САУЗЛОВ: 4 шт.

РАСПОЛОЖЕНИЕ: пригород Владивостока, коттеджный поселок «Белый Парус» на Де-Фризе

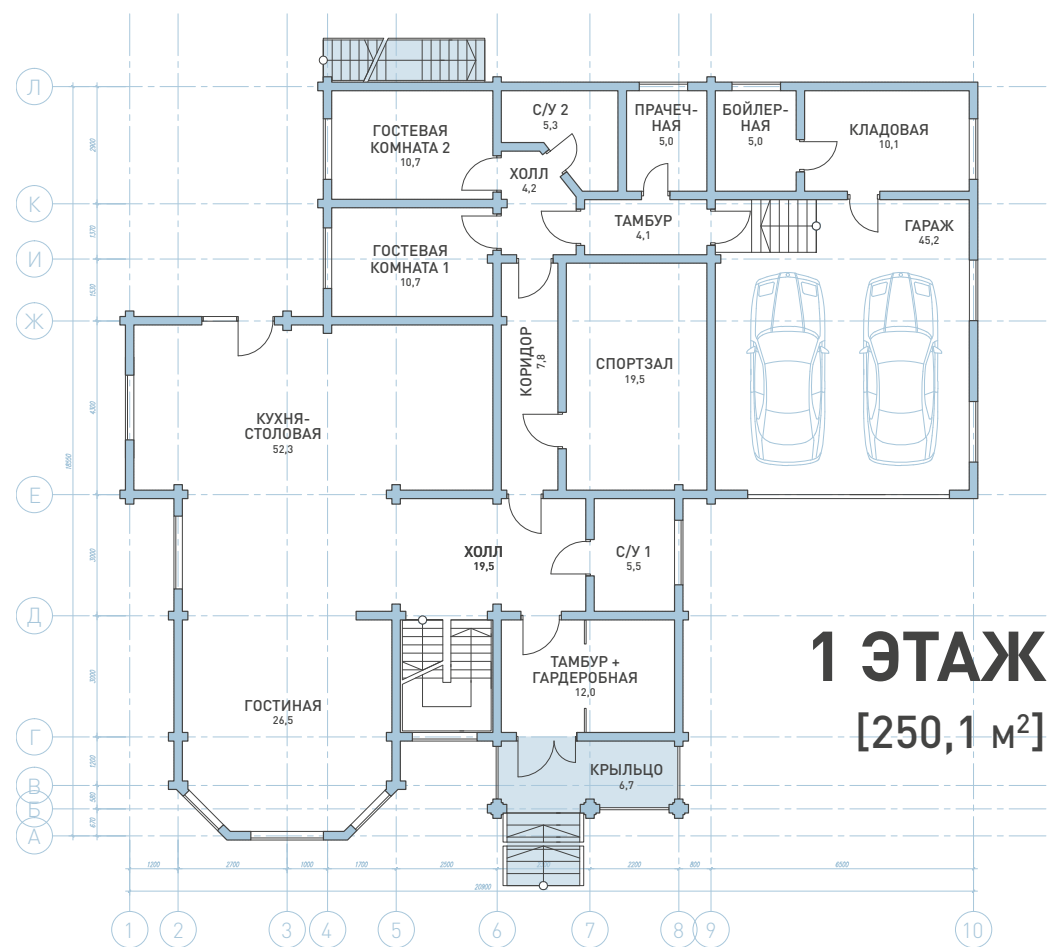
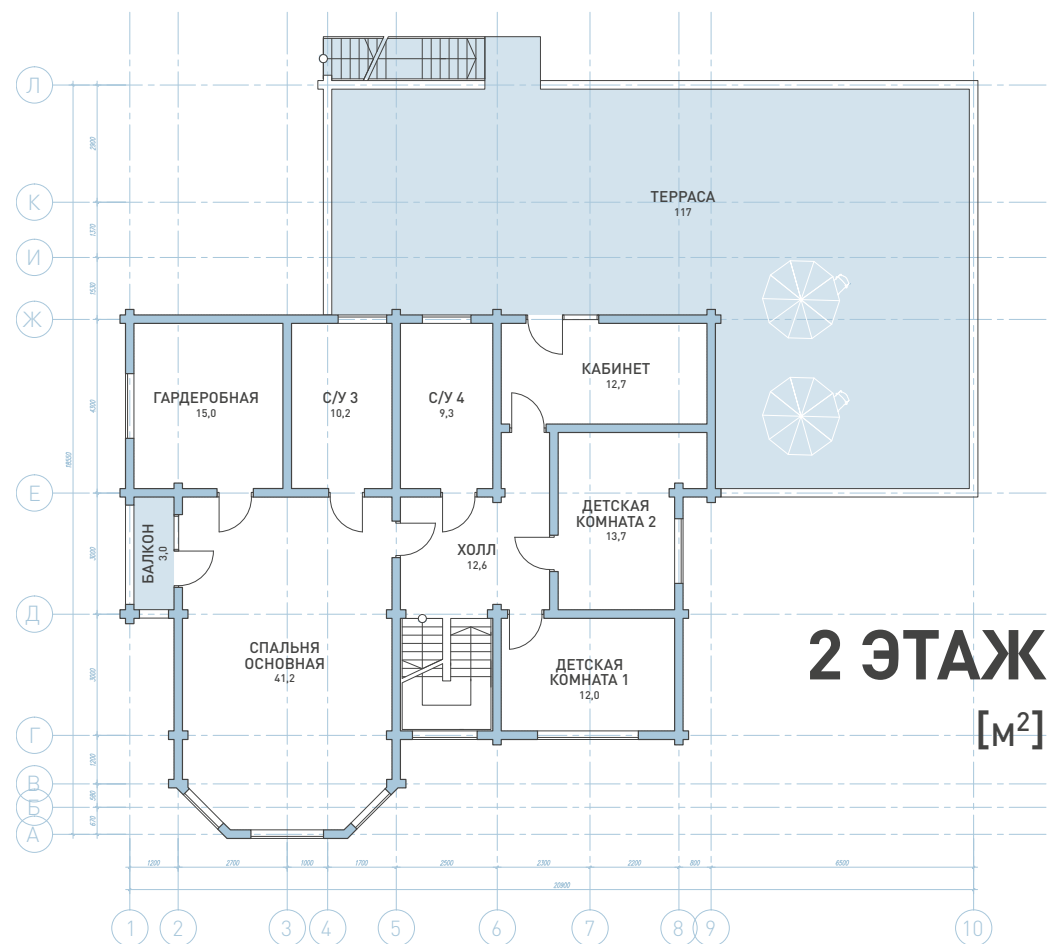
КАДАСТРОВЫЙ НОМЕР УЧАСТКА: 25:10:011601:579

ПРАВА НА УЧАСТОК: собственность

НА ТЕРРИТОРИИ:

- полностью готовый жилой дом с крытым, теплым гаражом на 2 а/м;
- баня (гостевой дом) 90 м²;
- готовый ландшафт;
- забор с автоматикой на воротах;
- видеонаблюдение по периметру.

СТОИМОСТЬ: 89 990 000 Р



Роскошный дом на побережье — лучшая инвестиция. На площади участка отлично разместились:

- большой дом из клееного бруса 402 м²;
- гостевой дом с баней;
- крытый теплый гараж на два а/м.

За водоснабжение отвечает собственная скважина. А за «погоду в доме» — электрическое отопление и теплый водяной пол. На территории проведена городская канализация, которой с лихвой хватает на обслуживание четырех санузлов!

В доме есть телевидение и оптоволоконный интернет высшего качества.

МАТЕРИАЛЫ:

- стены дома: премиальный клееный брус (ангарская сосна);
- крыша: мягкая кровля Tegola, Италия (гарантия 50 лет);
- фундамент: монолитная плита на ростверке;
- окна: деревянные, клееный брус (ангарская сосна).

02

ГОСТИНАЯ
[26,5 м²]



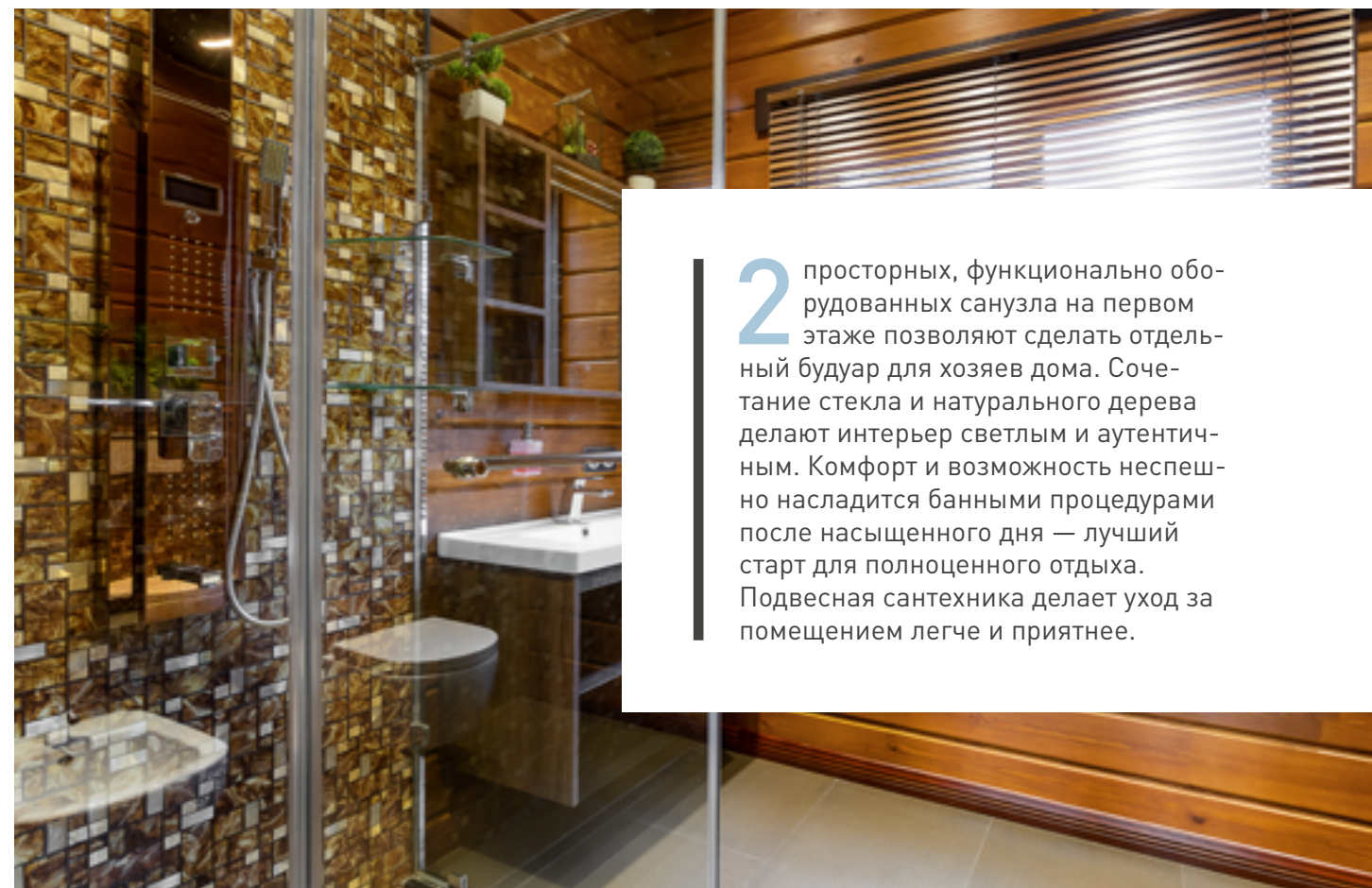
Гостиная — сердце дома. Сочетание дерева и натуральной кожи притягивает взгляд, а огонь в камине согреет в самые холодные дни. Как хорошо после тяжелого рабочего дня окунуться в мир тишины и спокойствия. Устроиться в удобном кресле рядом с камином и выпить чашечку горячего шоколада.

Панорамные окна открывают взгляду потрясающий вид из окна. Он будет поднимать вам настроение за утренней чашечкой кофе и создавать романтическую атмосферу во время ужина.



03

САУЗЛЫ
1-Й ЭТАЖ
[5,5 + 5,3 м²]



2 просторных, функционально оборудованных санузла на первом этаже позволяют сделать отдельный будуар для хозяев дома. Сочетание стекла и натурального дерева делают интерьер светлым и аутентичным. Комфорт и возможность неспешно насладиться банными процедурами после насыщенного дня — лучший старт для полноценного отдыха. Подвесная сантехника делает уход за помещением легче и приятнее.

04

СПОРТЗАЛ [19,5 м²]



Главное преимущество домашнего спортзала заключается в том, что он экономит время и обеспечивает личное пространство. Для того, чтобы потренироваться, вам не придется ехать в другой конец города. Плазменная панель на стене обеспечит тренировки за просмотр любимых фильмов и телепередач и вполне может пригодиться для занятий в сопровождении видеоуроков от известных тренеров.



05

**КУХНЯ-
СТОЛОВАЯ**
[52,3 м²]



Уютная, просторная столовая, совмещенная с гостиной, наполняет пространство теплом и гостеприимностью. Обилие натуральной ароматной древесины, массивные и простые формы, низкие потолки и безграничный уют — такой предстает истинная кухня в стиле шале.



Первый взгляд на такое пространство может создать неверное впечатление, будто здесь нет места современной функциональной технике. Но это не так: интерьер в стиле альпийского домика довольно легко принимает технологичное оснащение.

06

ГОСТЕВЫЕ КОМНАТЫ

[10,7 + 10,7 м²]



2 гостевые спальни — чтобы вы могли с комфортом принимать компании друзей и близких.

В гостях всегда приятно найти уголок своего личного пространства, где можно расслабиться после отлично проведенного вечера.

Здесь нет лишних элементов, помещения благородные, простые и функциональные. Экологически чистые материалы придется по вкусу любителям натуральных интерьеров.



07

ПРАЧЕЧНАЯ
[5 м²]



Собственный дом дарит больше возможностей. И одна из них — организация домашней прачечной, скрытой от чужих глаз. Не надо суетиться, в спешке снимая перед приходом гостей развешенное белье. Не нужно носить выстиранное белье в другую комнату, где планируется глажка.

И всё под рукой: стиральная и сушильная машина, сортировка белья, место для чистки обуви и многое другое. Наверное, это одно из самых полезных помещений бытового назначения.

08

**СПАЛЬНЯ +
ГАРДЕРОБНАЯ**
[41,2 + 15 м²]





Основная спальня в стиле шале точно понравится любителям тишины и покоя. Она ассоциируется с уютом и теплом деревенских домов, которые пропитаны атмосферой сказки.

Большие окна наполняют пространство светом и легкостью. Так приятно, когда можно забыть об искусственном освещении до самого заката!

Светлая и просторная гардеробная, оснащенная многофункциональной зоной хранения, позволяет удобно распределить вещи по стилям, типу и сезону. И точно обеспечит скорость сборов и отличное настроение на день!

09

**ДЕТСКИЕ
КОМНАТЫ**
[12 + 13,7 м²]



Комнаты для маленьких хозяев, выполнены в общей стилистике дома — элегантной вариации стиля шале. Спокойная общая палитра натуральных оттенков разбавлена яркими насыщенными охристыми акцентами и белоснежной мебелью.

Комбинация волшебной сказки и современности. Представьте, магию новогодней гирлянды в детской в преддверии Нового года?



10

**САУЗЛЫ
2-Й ЭТАЖ**
[10,2 + 9,3 м²]



11

КАБИНЕТ + ТЕРРАСА

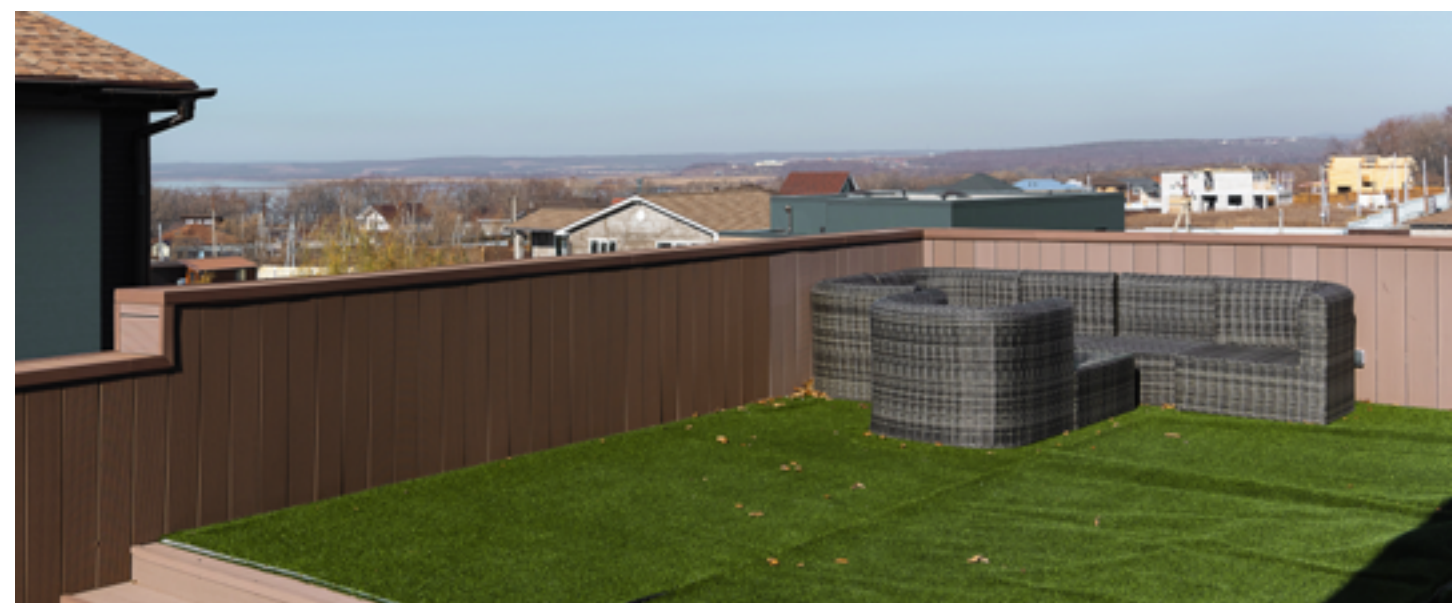
[12,7 + 117 м²]



С каждым днем все больше и больше людей остаются работать дома, предпочитая офисной суете домашнее спокойствие. А почему бы и нет? Ведь в наше время можно позволить такую роскошь благодаря интернету и мобильной связи.

Отдельный кабинет в стиле шале — идеальное решение в расцвет периода удаленной работы.

К кабинету примыкает небольшая терраса, на которую можно выйти подышать свежим морским воздухом.



12

ГАРАЖ
[45,2 м²]

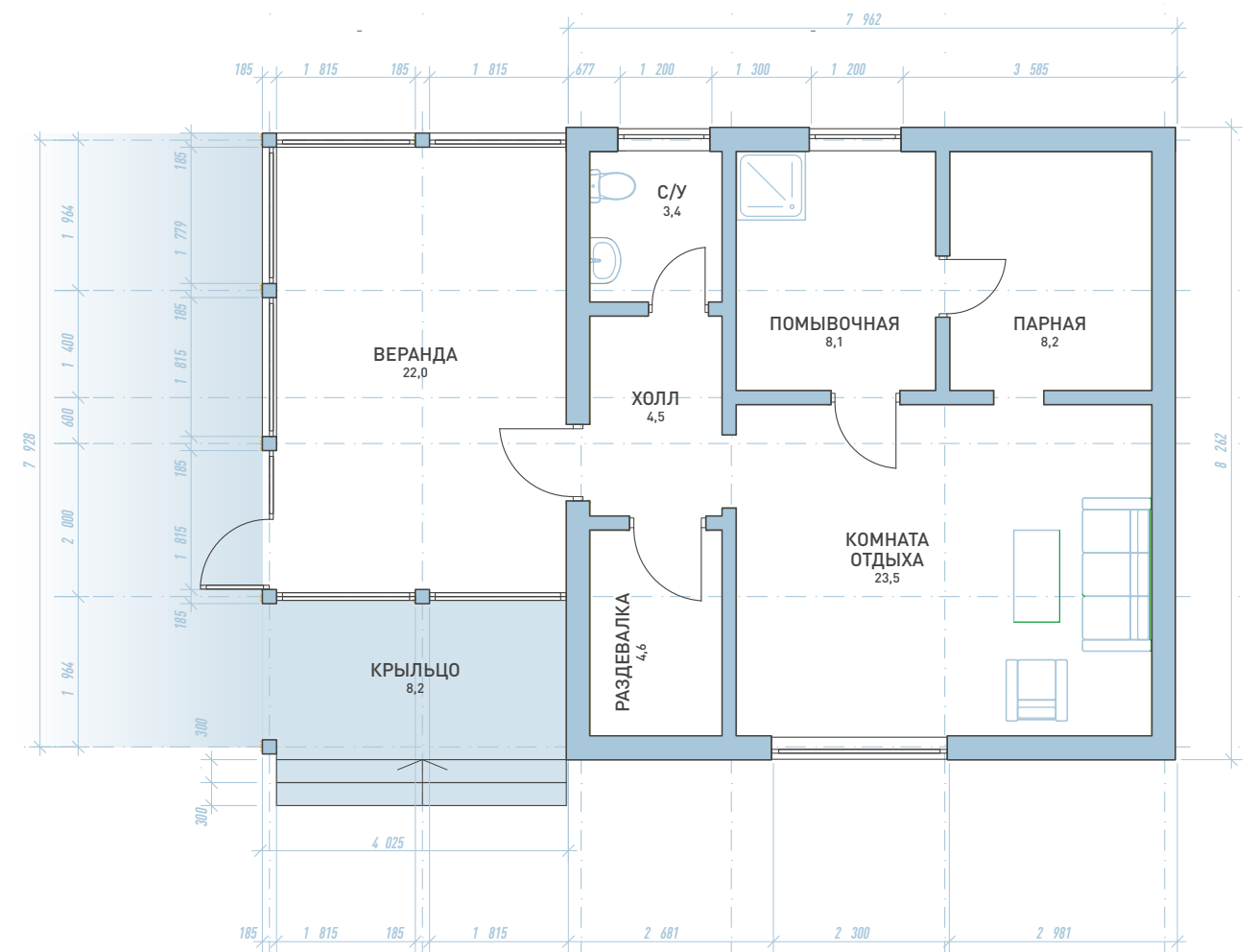


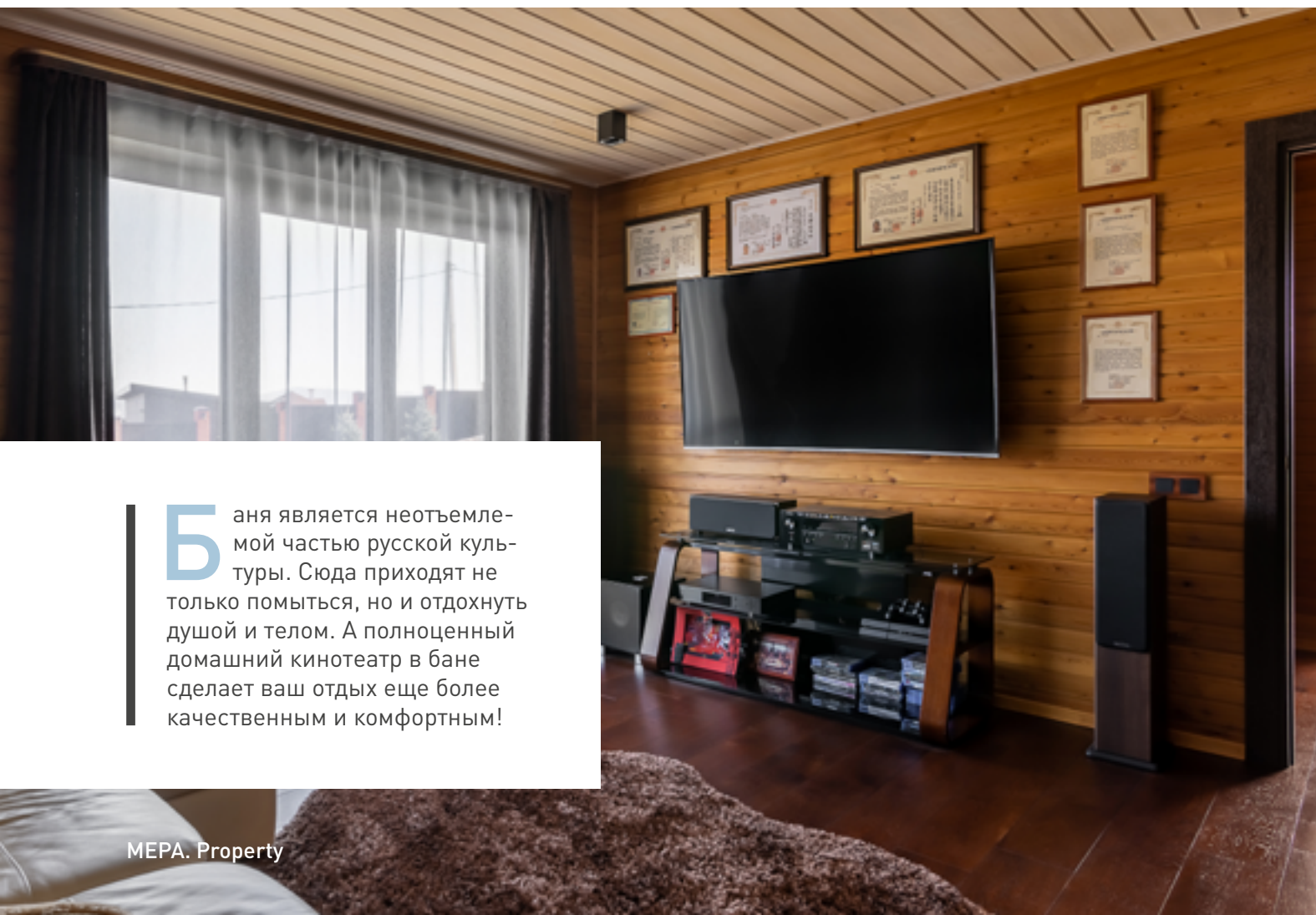
13

БАНЯ
[90 м²]



Баня в альпийском стиле — это надежность и уют. Одна из особенностей стиля — интерьер является продолжением ландшафта. Баня полностью сочетается с природой и «хозяином» территории — домом из бруса.





Баня является неотъемлемой частью русской культуры. Сюда приходят не только помывшись, но и отдохнуть душой и телом. А полноценный домашний кинотеатр в бане сделает ваш отдых еще более качественным и комфортным!

14

ОБ УЧАСТКЕ

[1686 м²]



Участок расположен в поселке «Белый Парус» на Де-Фризе, в 30 мин. езды от центра города.

ВЫХОД В МОРЕ: водный мотоцикл, лодка, сап-доска.

ПОЛЬЗОВАНИЕ ВСЕЙ ИНФРАСТРУКТУРОЙ ПОСЕЛКА: детские площадки, прогулочные зоны, выход к морю.

Асфальт от трассы до дома, шлагбаум, своя закрытая территория, охраняемая компанией «Нико Секьюрити». По периметру участка установлены камеры видеонаблюдения.



Дом «Парус»



отдел продаж ООО «МЕРА»
адрес: г. Владивосток,
пр-т 100 лет Владивостоку, 155,
«Бизнес Цех», офис 204



тел.: 8 (914) 705-59-17
www.merabymera.ru
Instagram: [mera.by.mera](https://www.instagram.com/mera.by.mera)
[@property.by.mera](https://www.instagram.com/property.by.mera)